



RED POLÍTICAS PÚBLICAS
Y DESARROLLO RURAL EN
AMERICA LATINA

Migración y Desarrollo Rural en América Latina y en el Caribe ¿Que problemática para analizar que políticas públicas?

Seminario internacional: “Políticas públicas y desarrollo rural en América Latina: balance y perspectivas”

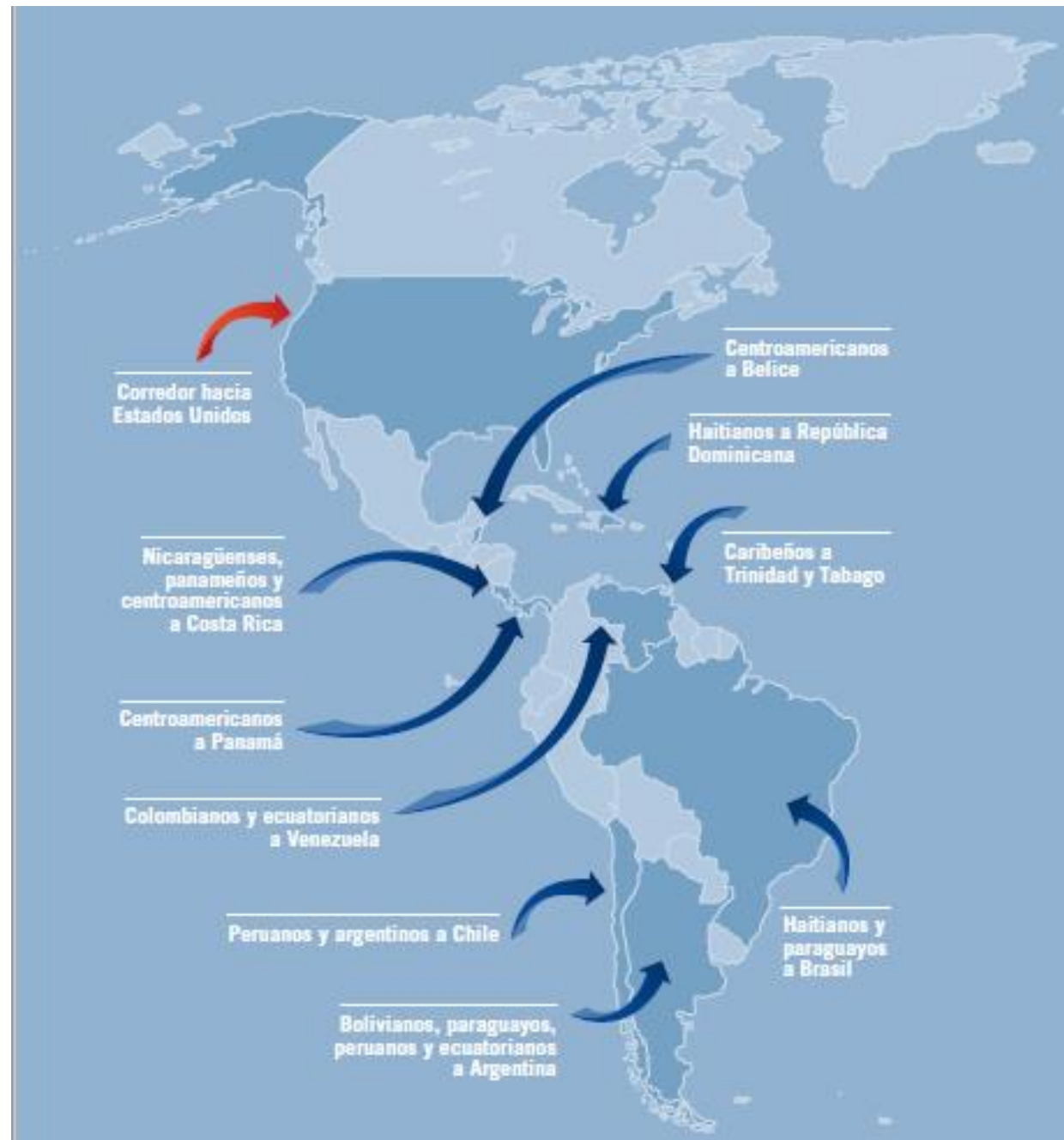
5 al 7 de septiembre 2018, Cali, Colombia

La migración constituye un tema transversal en las agendas públicas

- Si bien la inclusión de la migración es aún parcial en las agendas públicas, se le ha asignado un lugar cada vez más importante en las políticas de desarrollo en los niveles local, nacional, regional e internacional
- La migración es un elemento clave que contribuye al desarrollo de las sociedades de origen y destino
- Principales motores de los procesos migratorios en ALC:
 - Asimetrías económicas entre países y regiones, desigualdad social, falta de oportunidades económicas, violencia social, desastres ambientales, ...

La migración en ALC en cifras: un doble fenómeno

- 30 millones pers. residen en países distintos al de su nacimiento (4% de la pob. regional, en aumento)
 - La emigración presenta variaciones por subregión
 - México = 40% de la emigración regional (=12 millones pers.)
 - Colombia y El Salvador (=2 y 1.3 millones pers.)
 - Caribe y Centroamérica → alta proporción de emigrantes / pob. nativa (~10%)
 - Venezuela
 - Principales países receptores
 - EEUU (20,8 millones pers., en disminución), España (2,4 millones pers.)
 - Importancia creciente de destinos intrarregionales : México, Panamá, Rep. Dominicana, Ecuador, y Chile (++) Argentina, Bolivia, Brasil y Costa Rica (posible importancia % de la pob.)
- 7,6 millones pers. extranjeras viven en ALC (1% de la pob. regional)
 - Una mayoría de los inmigrantes son de ALC (63%, en aumento), salvo Brasil y México donde la inmigración de ultramar (70% y el 86% de los nacidos en el extranjero)



Fuente: ILO, 2017

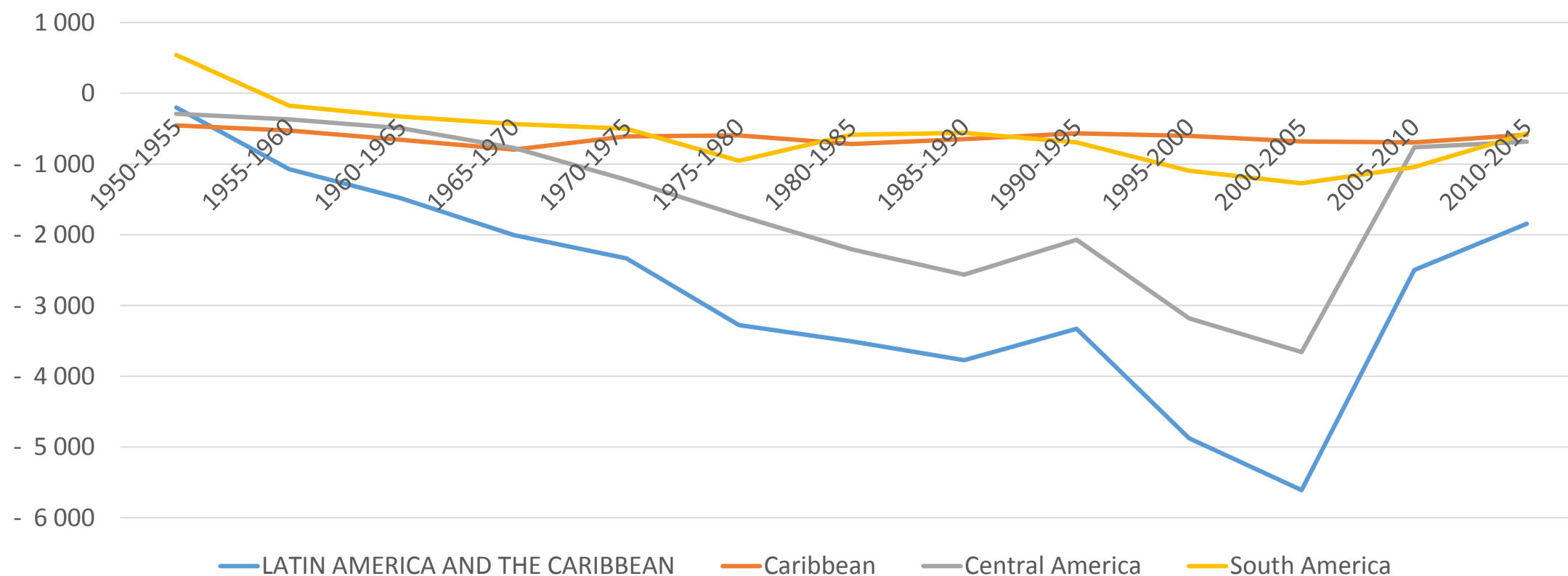
Dinámicas y patrones migratorios (1/2)

- Tendencia: continuidades de largo plazo + cambios recientes
 - Cambios en volúmenes y direcciones de los flujos → disminución de la emigración extrarregional y de la inmigración proveniente de fuera de ALC
 - Impacto de la crisis sobre mercados laborales y salarios, recorte fiscal, directivas específicas sobre el ingreso a los territorios, dificultades para los migrantes establecidos
 - Aumento de flujos intrarregionales → Mejoras económicas y estabilidad política en algunos países
 - Multitud de formas de movilidad: laboral temporal, tránsito fronterizo, reunificación familiar, movilidad por estudios, búsqueda de refugio, trata, tráfico, etc.
 - Cambios en las características de los migrantes → cada vez mas jóvenes y educados

Disminución de los flujos (1/2)

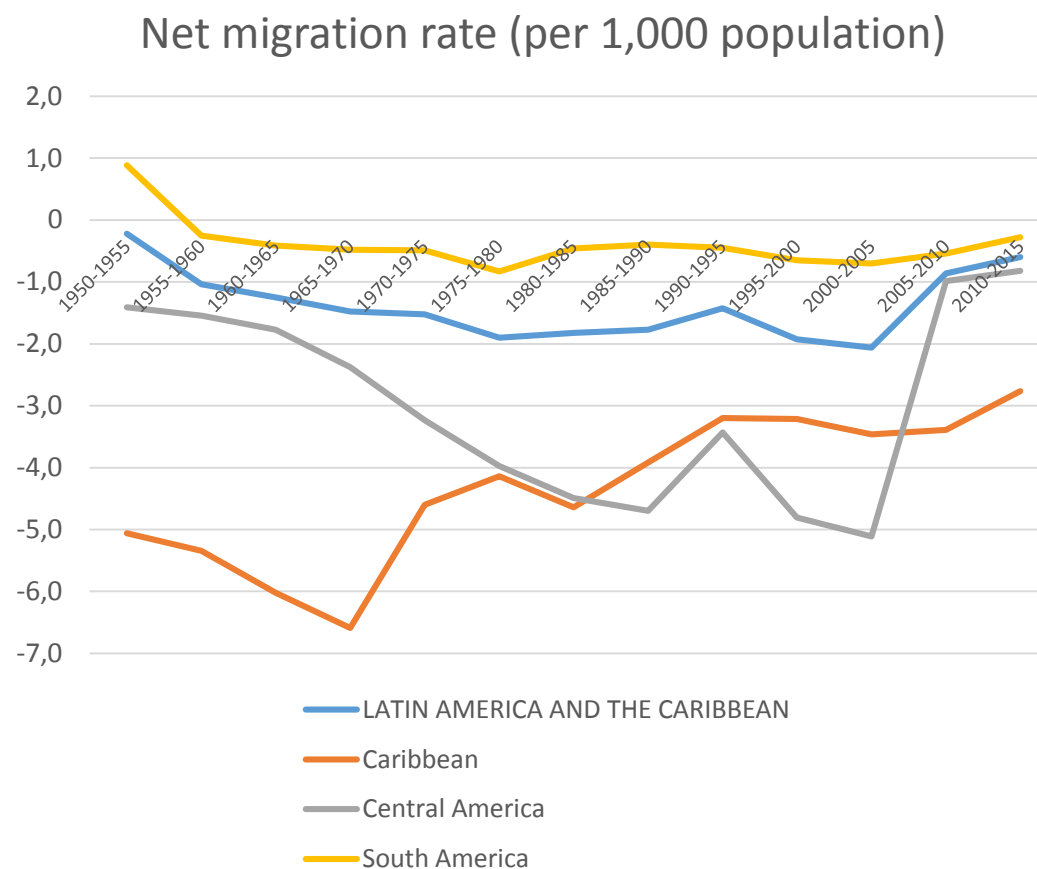
The net number of migrants, that is, the number of immigrants minus the number of emigrants. It is expressed as thousands.

Net number of migrants, both sexes combined (thousands)



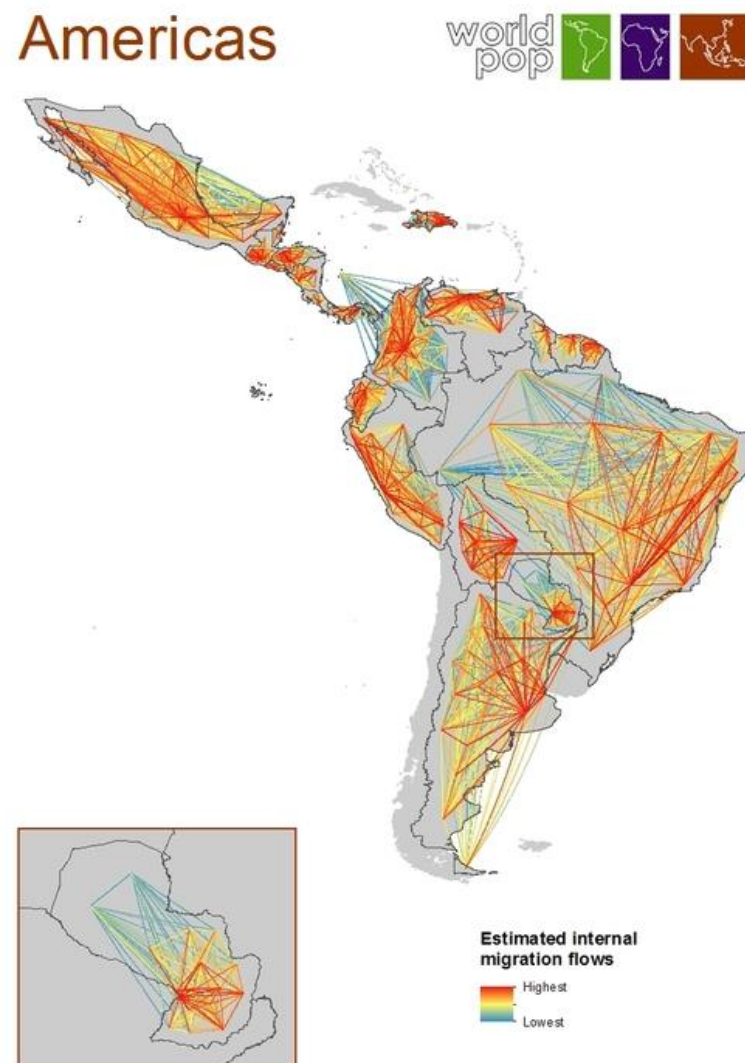
Disminución de los flujos (2/2)

- Países con una tasa de migración neta que sigue negativa:
 - Caribe: República Dominicana, Grenada, Guadeloupe, Haití, Jamaica, Martinique, Puerto Rico, Saint Vincent and the Grenadines
 - Centroamérica: El Salvador, Nicaragua
 - América del Sur: Guyana
- *The number of immigrants minus the number of emigrants over a period, divided by the person-years lived by the population of the receiving country over that period. It is expressed as average annual net number of migrants per 1,000 population.*



Dinámicas y patrones migratorios (1/2)

- Flujos de población entre y adentro de ALC muy dinámicos (en part. transfronterizos)
 - Restricciones y altos costos que supone la emigración a países del Norte
 - Mayores facilidades para los desplazamientos
 - Emergencia de mercados laborales más abiertos y diversos



Migración interna: un fenómeno de mayor importancia, poco estudiado

- = Traslado desde una división admin. a otra dentro del mismo país
 - 1/3 personas reside en un municipio diferente al que nació
 - 1/10 cambió de municipio de residencia en los últimos 5 años del siglo XX
- Procesos en juego:
 - Ciudades principales (> 5 Mio hab.) siguen atractivas para migrantes, pero han pasado a ser expulsoras de población (inseguridad)
 - Predominio de la migración urbana/urbana → consolidación de un sistema de ciudades diverso favorable para el desarrollo económico y social territorial
 - Flujo campo/ciudad persiste → expulsión de pob. (en part. joven y calificada)
 - Crecimiento de desplazamientos (rural-rural, urbano-rural, urbano-urbano) diarios para trabajar o estudiar (conmutación)

Migraciones rurales: un proceso en estancamiento, pero clave en el desarrollo local

- Un proceso antiguo de urbanización (migración campo/ciudad)
- Un proceso paralelo de migraciones rural-rural de baja amplitud pero estructurante con una concentración histórica de áreas de origen y de destino:
 - Reestructuración del sector agropecuario con el desarrollo del agronegocio provoca flujos migratorios multidireccionales y variables en el tiempo (salidas/expulsiones y llegadas de trabajadores)
 - Frentes pioneros (problemática acerca del bosque, áreas protegidas, territorios indígenas, etc.)
- Formación de núcleos de empleo → polos de industrialización en zonas francas (maquilas, agronegocios, etc.) y corredores económicos

La migración de retorno: nuevas oportunidades para el desarrollo rural

- Retorno en la migración: múltiples facetas
 - Retorno espontáneo (por ej. Proyecto migratorio por debajo de las expectativas)
 - Retorno involuntario o directamente forzado, que se presenta bajo la modalidad de expulsiones desde los países de destino
 - Programas de retorno asistido (=PP) → modalidad alternativa a la expulsión involuntaria → migrantes irregulares y que, a pesar de tener un permiso de residencia permanente, deciden retornar
- Oportunidad oferta por los migrantes de retorno en el desarrollo local: circulaciones de conocimientos, de innovaciones, etc.

Programa de la Mesa

- Migración internacional y desarrollo local: apuntes para el debate
 - Laurent Faret (Univ Paris VII – Diderot / CIESAS, México)
- Panorama general de los trabajos sobre la migración latinoamericana en Naciones Unidas: avances en Centroamérica e iniciativas recientes en Suramérica
 - Luiz Carlos Beduschi (FAO regional, Chile)
- Migración, agricultura, seguridad alimentaria y políticas públicas: aportes del Proyecto SALIMA en Nicaragua para la reflexión de la Red PPAL
 - Sandrine Fréguin Gresh (CIRAD, Francia)
- Atlas sobre dinámicas y factores de las migraciones rurales en África : reflexiones para las políticas públicas
 - Sara Mercandalli (CIRAD/ U. Pretoria, África del Sur)