

**Seminário
Políticas
Públicas
para
Agroecologia
na América
Latina
e Caribe**



**RED POLÍTICAS PÚBLICAS
Y DESARROLLO RURAL EN
AMERICA LATINA**

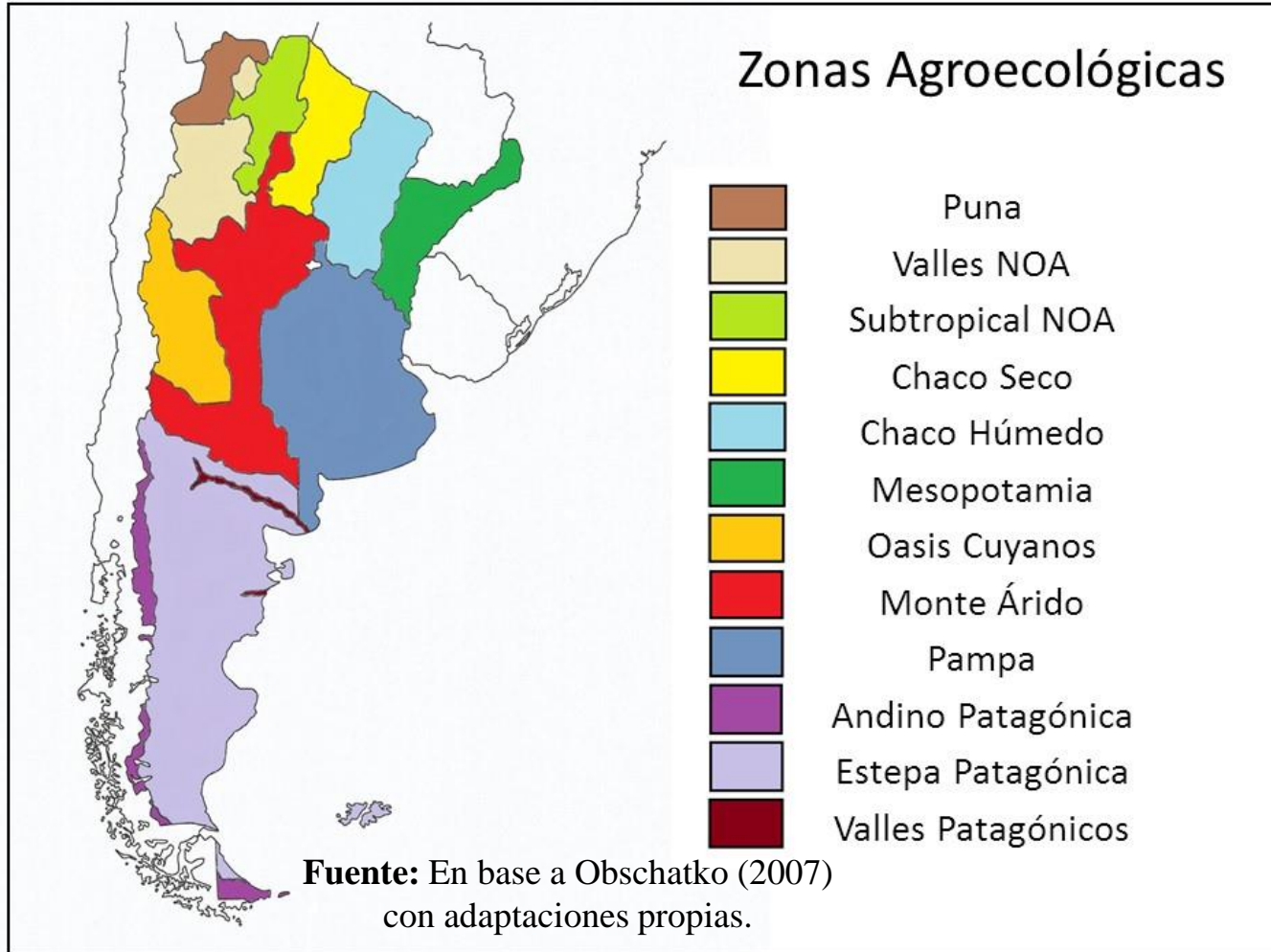
“Políticas públicas y desarrollo de la agroecología en Argentina”

Autores: María Mercedes Patrouilleau, Lisandro Martínez, Eduardo Cittadini y Roberto Cittadini



Instituto Nacional
de Tecnología Agropecuaria

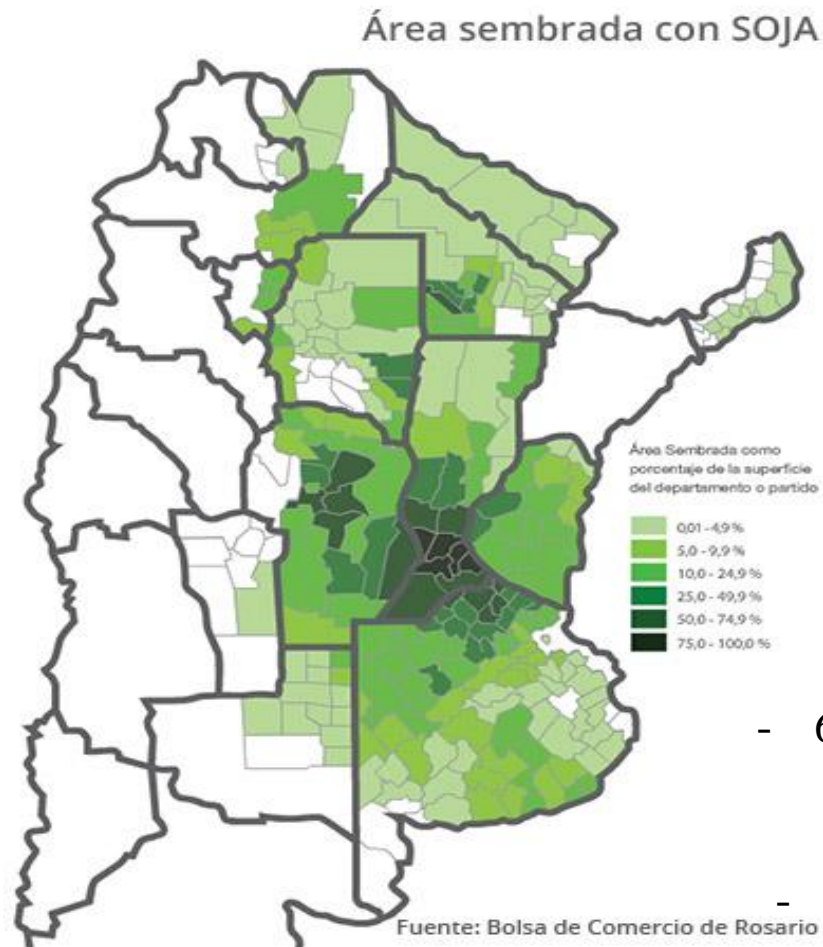
Diferentes zonas agroecológicas de la Argentina



Área sembrada con soja en Argentina

Argentina. Área sembrada con cereales, semillas y oleaginosas. (En millones de hectáreas)	
Grano	Campaña 2014/2015
Trigo	4,20
Maíz	5,50
Sorgo	1,1
Cebada	1,00
Avena	1,50
Centeno	0,30
Arroz	0,25
Total cereales	13,85
Soja	20,50
Algodón	0,60
Maní	0,40
Girasol	1,30
Otras	0,22
Total oleaginosas	23,02
Total	36,87

Fuente: Oil World Statistic Update



Campaña 2014-2015

Fuente: Bolsa de Cereales de Rosario

Argentina...

- 3er productor de soja del país
- 60% de la superficie sembrada es con soja (alrededor de 20 millones de ha)
- 46,6% de las exportaciones son agroindustriales
- Las 5 principales cadenas de oleaginosas y cereales explican más del 70% de las exportaciones agropecuarias

Forzando la diversidad...tipos de prácticas agroecológicas

Tipos de prácticas agroecológicas	Destino de la producción	Tipo y tamaño unidades productivas	Ubicación y dimensiones	Agentes motivadores	Conceptos, visiones
Agroecología extensiva	Mercado externo e interno	Unidades de producción mixta (cultivos y ganadería), entre 50 y 600 ha	En Región pampeana, zona no núcleo (SO y SE Buenos Aires y Entre Ríos, peri-urbanos pampeanos) 60 mil ha	Profesionales vinculados a las redes académicas de agroecología, redes de municipios, INTA	Alternativas a los “paquetes tecnológicos” Complejidad. Principios biológicos y ecológicos. Estabilizar costos y rendimientos. Vivir bien.
Agroecología de la agricultura familiar	Autoconsumo, venta directa en mercados locales y/o en redes de la economía social	Huertas familiares, comunitarias y en instituciones. Formas de producción tradicionales	En todo el país. Las propias del Pro Huerta: el 30% se ubica en zonas rurales y el 70% en zonas urbanas y periurbanas	Pro Huerta, ONGs Redes de la economía social, MAELA, MNCI INTA (CIPAF)	Seguridad alimentaria, soberanía tecnológica, educación popular, certificación participativa. Buen vivir.
Producción orgánica	Mercado externo (de orgánicos)	Diversidad de unidades, tamaños y producciones.	En todo el país: grandes extensiones en Patagonia (2,8 millones de ha). 83.000 ha cultivadas	Redes internacionales (Ifoam, Ciao). Ministerio de Agroindustria, Movimiento Argentino para la Producción Orgánica	Mercados orgánicos como oportunidad para agregar valor. Y salubridad de los alimentos y la producción. Certificación privada como garantía de calidad

Agroecología extensiva



Estancia “La Aurora”



Capacitaciones en San Luis



“Semana de la agroecología en INTA Barrow

2º JORNADA SOBRE AGROECOLOGÍA EN CORONEL PRINGLES

AGROECOLOGÍA EXTENSIVA:

UNA ALTERNATIVA RENTABLE Y A FAVOR DE LA VIDA



- DISMINUYE EL USO DE AGROQUÍMICOS, BAJA LOS COSTOS Y MANTIENE LOS NIVELES DE PRODUCCIÓN
- MEJORA LOS PROCESOS NATURALES, AUMENTANDO LA FERTILIDAD DE LOS SUELOS Y LA BIODIVERSIDAD
- PRODUCE ALIMENTOS MÁS SANOS Y CONTRIBUYE A PRESERVAR LA SALUD DE LA POBLACIÓN Y EL MEDIO AMBIENTE

JUEVES 24 DE NOVIEMBRE 18.00 HS

TEATRO MUNICIPAL DE CORONEL PRINGLES (SÁENZ PEÑA Y STEGMANN)

DIRIGIDA A:
Productores agropecuarios y apícolas, Profesionales, Ciudadanos y Organizaciones No Gubernamentales, Estudiantes secundarios y universitarios, Funcionarios públicos.

LA EXPOSICIÓN ESTARÁ A CARGO DEL **ING. AGR. EDUARDO CERDÁ** Y LA LIC. **CONSTANZA BERNASCONI**

- Debilidades del modelo productivo actual. Agroecología como oportunidad: una alternativa eficaz.
- Testimonio del productor agropecuario **Juan Kiehr** del establecimiento “La Aurora” (Benito Juárez) más de 20 años de producción agroecológica extensiva. Recientemente seleccionado como una de las 52 experiencias exitosas agroecológicas a nivel mundial por la FAO.
- Presentación de trabajos científicos: residuos de agroquímicos en alimentos.

ENTRADA LIBRE Y GRATUITA

TRIMINISTRO:
DIRECCIÓN DE **BROMATOLOGÍA**
DIRECCIÓN DE **PRODUCCIÓN**
DIRECCIÓN DE **MEDIO AMBIENTE Y DESARROLLO SUSTENTABLE**



MUNICIPIO DE CORONEL PRINGLES

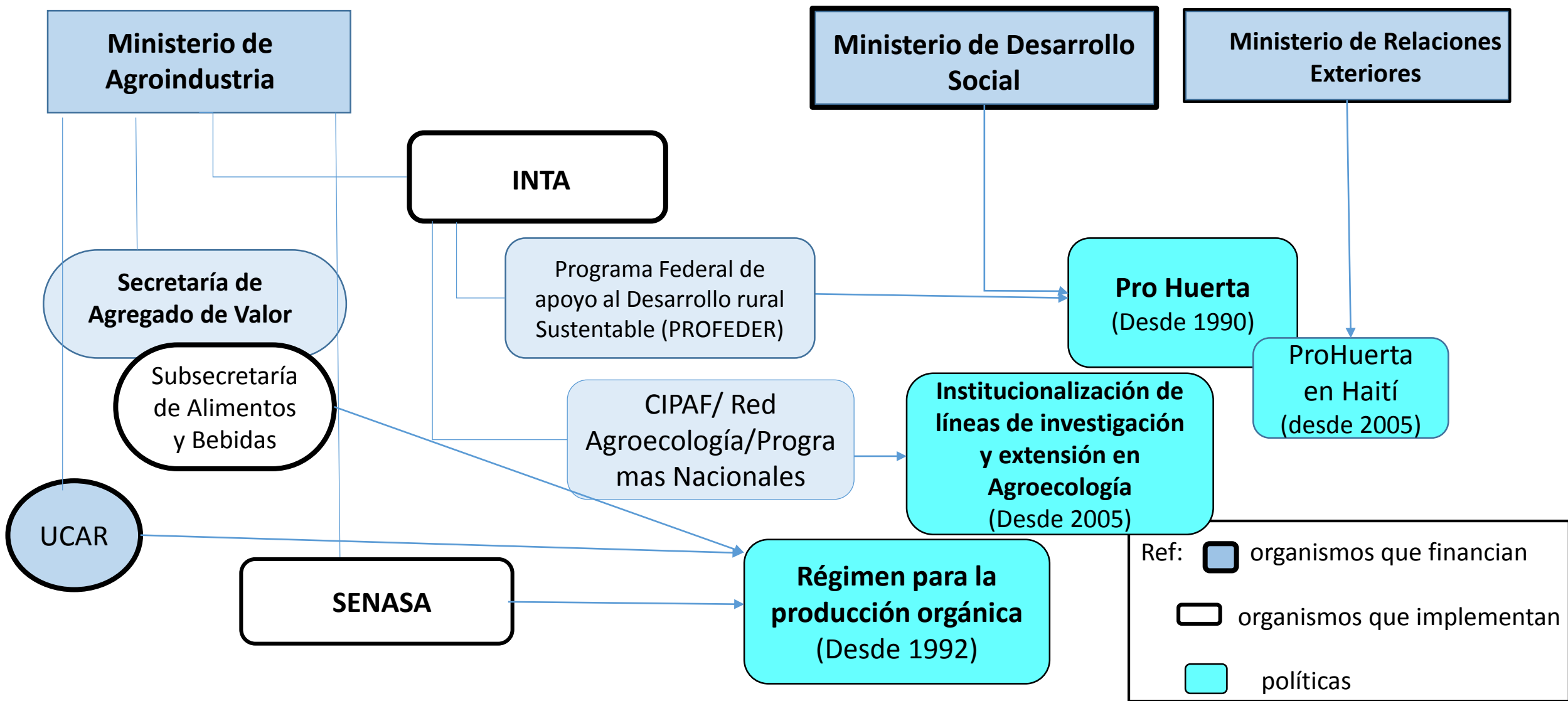
Agroecología de la agricultura familiar



Producción orgánica



Organigrama de las políticas a favor e la agroecología



Aspectos críticos sobre la institucionalidad agroalimentaria

- Rigidez para la entrada de temas/enfoques nuevos en agenda
- Agenda dominada por dos entradas: macroeconomía y regulaciones para economías regionales.
- Dificultad histórica para absorber demandas de la *cuestión agraria*
- Institucionalidad organizada en lógica de cadena/sectores económicos.
- Carencia de instrumentos de integración de políticas agropecuarias
- Insuficiencia de los sistemas de información para conocer en profundidad la situación socioproductiva y ambiental del país
- La política de desarrollo agrario fragmentada en tres organismos: el propio Ministerio, UCAR e INTA, muy diferentes en su misión y en su operatoria.

En base a antecedentes y observaciones propias (Oszlak, 2005; Lattuada y Nogueira, 2011; Schejtman y Barsky 2008, Juárez et al, 2014)

Pro Huerta

Un Programa de Seguridad alimentaria

- Desde 1990 (surge en contexto de crisis alimentaria, hiperinflación)
- Ministerio de Desarrollo Social (financia) – INTA (implementa)
- Objetivo: promocionar la autoproducción de alimentos en sectores vulnerables.
- Provisión de insumos y capacitación. Trabajo con promotores comunitarios.
- Razones pragmáticas en la introducción del concepto de “huerta orgánica/agroecológica”: buscar la autonomía de los huerteros, la mala calidad de los suelos sobre los que se producía, imposibilidad de controlar el uso de agroquímicos, costos de los insumos.
- Cooperación internacional: Pro Huerta en Haití. Desde 2005.
- A través de la estructura de extensión de INTA (en todo el país), y de los “proyectos especiales”, Pro Huerta es una puerta de entrada del Estado a sectores vulnerables y pequeños productores (acceso a agua, ferias, semillas).

Datos de Pro Huerta

Gráfico 1: Cantidad de huertas familiares

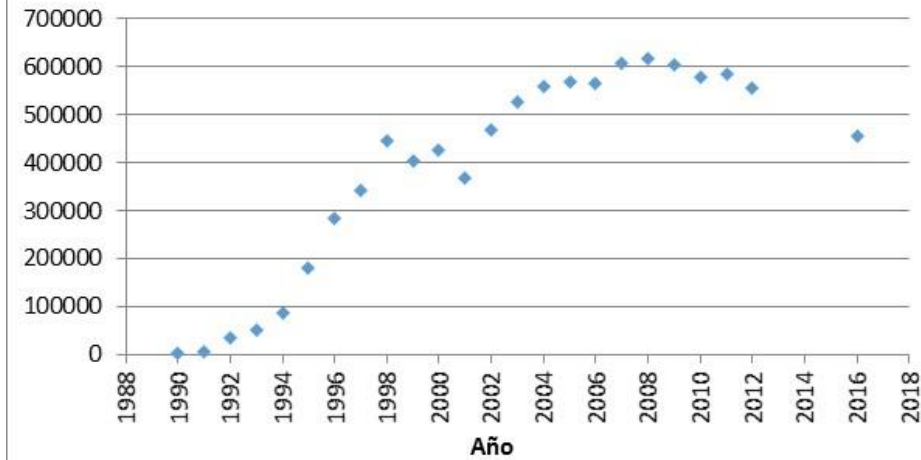


Gráfico 2: Cantidad de huertas comunitarias

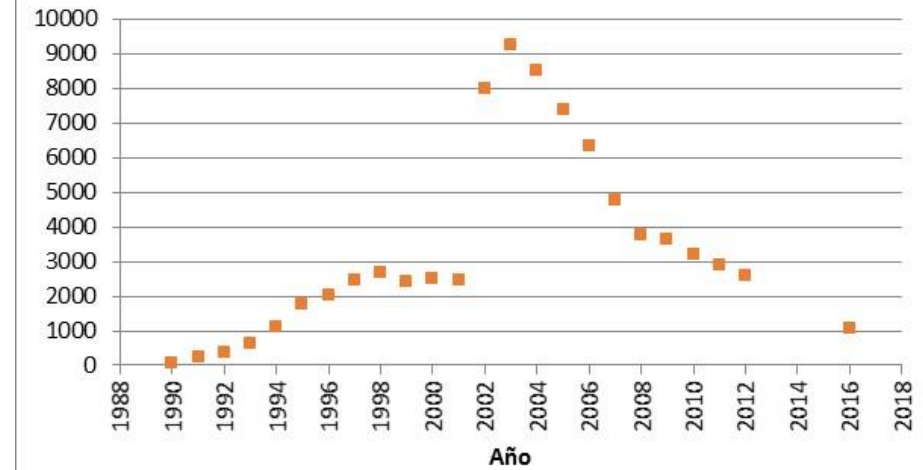
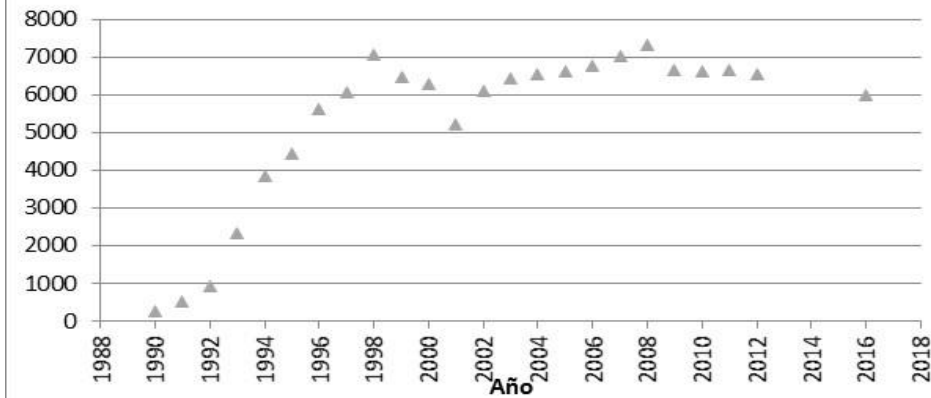


Gráfico 3: Cantidad de huertas escolares



Fuente: Coordinación Nacional de Transferencia y Extensión de INTA y Daniel Díaz

Pro Huerta se implementa a través de la estructura territorial de INTA:

- 52 Estaciones Experimentales Agropecuarias
- 350 unidades de extensión (Agencias u oficinas)



MANUAL DE LA HUERTA AGROECOLÓGICA

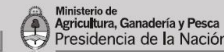
PROHUERTA UN PROGRAMA INCLUSIVO



La Huerta Orgánica



PLAN NACIONAL DE Seguridad Alimentaria

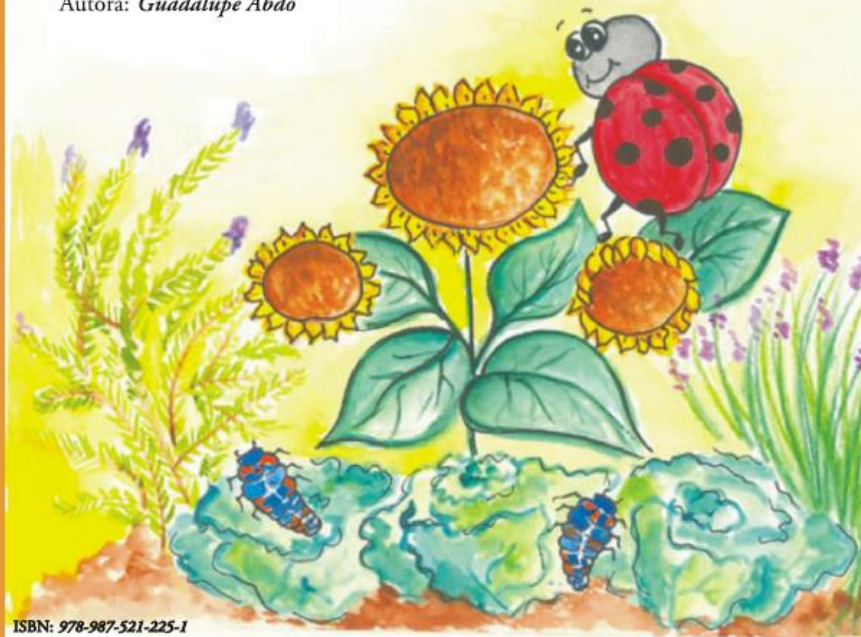


material libre



Mariquita en la huerta orgánica

Autora: Guadalupe Abdo



ISBN: 978-987-521-225-1

ARGENTINA NOS INCLUYE



Presidencia de la Nación

liciones

uto Nacional de ología Agropecuaria

INTA



Capacitación Huerta Agroecológica

A partir del 9/10 a las 14:00hs

- Diseños
- Labores Culturales
- Siembra y trasplante
- Nutrición
- Cosecha
- Autoproducción de semilla
- Y mas!!

Inscripción en Alsina 2642
☎ al 4241 154274 12

INTA  **PRO HUERTA**  

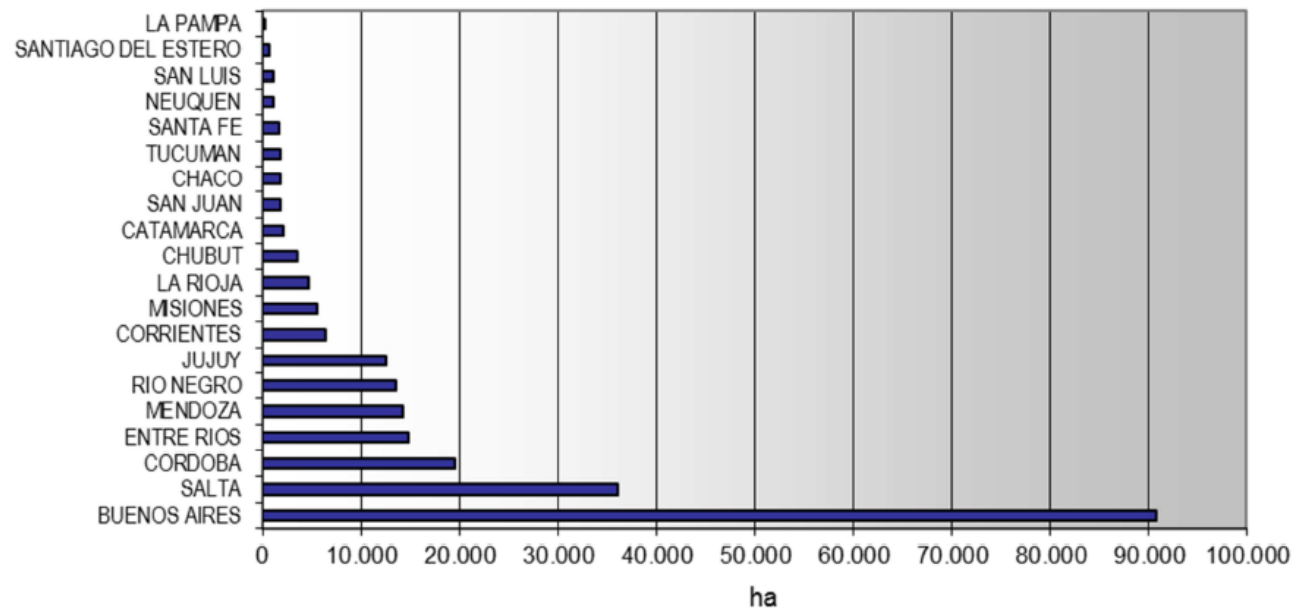




El Régimen para la producción orgánica

- 1992 primeras resoluciones que son reflejo de la normativa europea. Evolución y adaptación de la normativa.
- Estrategia de diferenciación y de agregado de valor.
- Sustitución de insumos sintéticos por insumos orgánicos aprobados, por técnicas agronómicas o de manejo.
- En general lo que se exporta son productos sin industrialización (materia prima orgánica).
- La política promueve transiciones con capacitaciones, algunos fondos de proyectos internacionales manejados por UCAR. SIN PRESUPUESTO ESPECÍFICO.
- Otro instrumento: en el contexto de los gobiernos kirchneristas también se promovió con retenciones diferenciales (5% de retenciones y 3% de reintegro). (Hasta 2015, salvo soja).
- En el área de orgánicos se identifican los desafíos de: ampliar base de productores, abordar específicamente la producción periurbana, y la producción para el mercado interno, los instrumentos de políticas no acompañan para profundizar la conversión a la agricultura orgánica.
- Hay un proyecto de Ley trabado en el congreso para una política de un más decidido impulso a las transiciones hacia la producción orgánica.

Superficie bajo seguimiento destinada a la producción vegetal. Año 2015

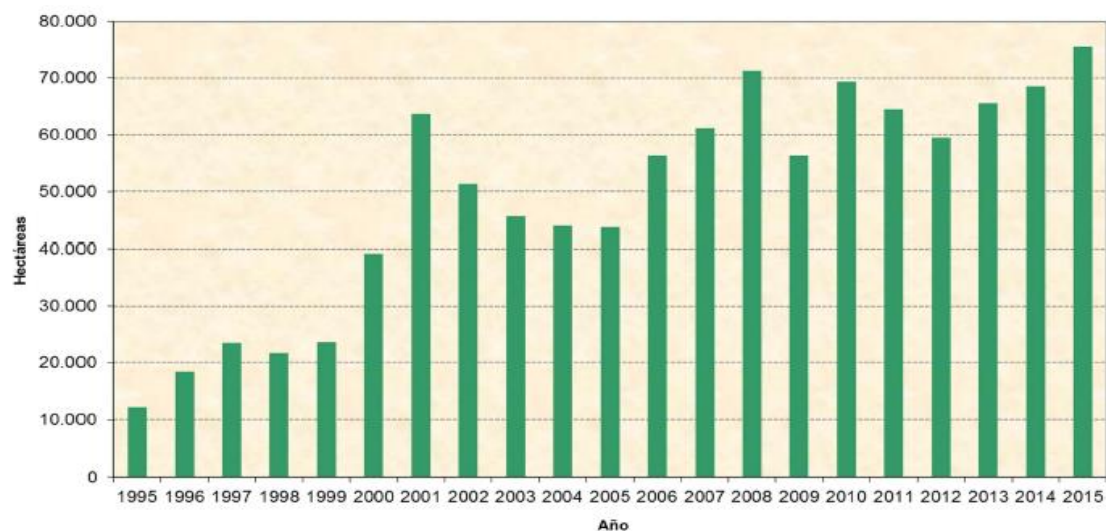


Datos producción orgánica

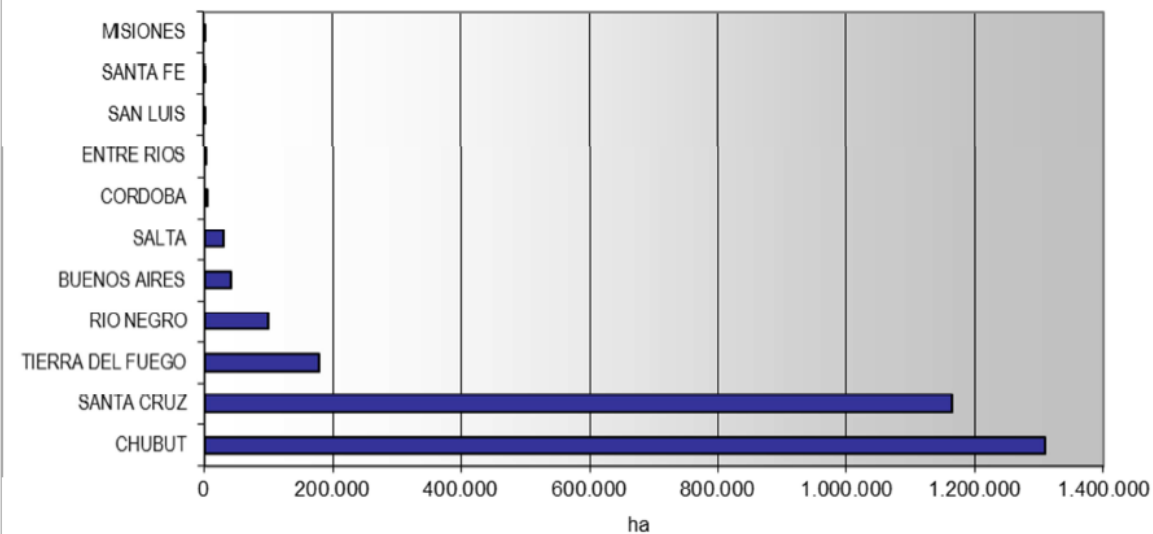


Fuente: SENASA 2016. Elaborado en base a información de las entidades certificadoras

Superficie orgánica cosechada (1)



Superficie bajo seguimiento destinada a la producción ganadera. Año 2015





El énfasis en la Agroecología en INTA y en las políticas para la AF

Además de Pro Huerta, que una línea de acción institucional en sí misma (equipos y presupuesto propios, con cierta independencia en INTA)

- Ingresa como un marco conceptual sobre la sustentabilidad de los sistemas de producción.
- Se potencia con las políticas para la AF en INTA primero (creación de CIPAF, 2005 y Red Agroecología, 2013) y en el Ministerio un poco más tarde (SAF, líneas de acción en AE).
- Agroecología como una forma de ganar autonomía en los sistemas productivos de la AF, y también en términos generales como alternativa al modelo de producción dominante.
- Módulos de Agroecología en Experimentales (Chacra Barrow, Pergamino, EEA Bordenave, EEA Reconquista). Objetivo: realizar ensayos agrícolas donde poder contrastar y generar datos sobre los resultados de la agroecología extensiva.
- En extensión: apoyo a transiciones agroecológicas en periurbanos.

Otras iniciativas que abonan a la Agroecología no explícitamente/centralmente

- **Ley de Protección Ambiental del Bosque Nativo (2007/2009).** Tiene como objetivo regular el desmonte producto del avance de la frontera agropecuaria. Procesos de implementación provinciales (las provincias tienen la potestad sobre los recursos naturales). Categorías roja, amarilla y verde en el ordenamiento del territorio rural. La amarilla habilita usos sostenibles del bosque nativo y con ello da lugar a proyectos con enfoques agroecológicos (como el manejo de bosque con ganadería integrada).
- **Ley de Reparación Histórica de la Agricultura Familiar (2014):** Entre Ríos, Buenos Aires, Santa Fe, Corrientes, Jujuy y Neuquén. Se declara de interés público la AF postula la creación e un régimen de reparación histórica, un consejo nacional para la coordinación de políticas. Banco de Tierras para la FF. Las provincias de Chaco, Río Negro, Salta, San Juan y Misiones, cuentan con leyes propias. (en suspenso, sin reglamentar, sin presupuesto).
- **Resoluciones municipales sobre uso de agroquímicos.** Promueven planteos agroecológicos para las zonas comprendidas en las franjas de no fumigación. Aunque los planteos no son detallados, ni existen capacidades en el nivel local para apoyar grandes transiciones. Movimientos de municipios, ONG y productores. La imposibilidad de utilizar agroquímicos es un estímulo a explorar el enfoque agroecológico como alternativa.

Conclusiones

- Ha habido desde los años 90 algunas políticas que impulsaron el desarrollo de formas de producir agroecológicas
- Desde las políticas analizadas se apoyó y se aporta a un proceso de difusión de la agroecología que ya estaba en marcha en ciertas redes y que progresivamente es descubierto por actores y productores.
- Pero esto se da en el marco de un sistema institucional que carece de instrumentos para la integración de políticas y ofrece mucha resistencia al cambio/adaptación hacia enfoques más integrales y con escala territorial.
- También es una limitante la dispersión de los organismos ocupados en el tema, que operan con lógicas distintas. No hay un mensaje claro desde el Estado.

...Muchas gracias!!
Obrigado!!

Contactos:

María Mercedes Patrouilleau: patrouilleau.mm@inta.gob.ar

Eduardo Cittadini: cittadini.eduardo@inta.gob.ar